

Міністэрства аховы здароўя  
Рэспублікі Беларусь  
**Магілёўскае  
гандлёва-вытворчае  
рэспубліканскае ўнітарнае  
прадпрыемства «Фармацыя»  
(Магілёўскае РУП «Фармацыя»)**

вул. Першамайская, 59, 212030, г. Магілёў  
тэл./факс 8 (0222) 77 80 56  
e-mail: mogpharm@mogilev.by  
Рахунак BY12BAPB30122002000160000000  
ЦБП № 603 у г. Магілёве рэгіянальнай дырэкцыі  
па Магілёўскай вобласці  
АТТ «Белаграпромбанк»  
BIC BARBVY2X, УНП 700014653

10 ФЕВ 2026

№3-33 / 268

На \_\_\_\_\_ ад \_\_\_\_\_

Министерство здравоохранения  
Республики Беларусь  
**Могилёвское  
торгово-производственное  
республиканское унитарное  
предприятие «Фармация»  
(Могилёвское РУП «Фармация»)**

ул. Первомайская, 59, 212030, г. Могилев  
тэл./факс 8 (0222) 77 80 56  
e-mail: mogpharm@mogilev.by  
Счет BY12BAPB30122002000160000000  
ЦБУ № 603 в г. Могилёве региональной дирекции  
по Могилёвской области  
ОАО «Белаграпромбанк»  
BIC BARBVY2X, УНП 700014653

Заинтересованным

Могилёвское РУП «Фармация» просит представить коммерческое предложение на изготовление и монтаж мебели для кабинета руководителя:

№ п/п	Наименование единиц	Размеры (мм)	Кол-во (шт)	Технические характеристики
1	Стол руководителя	2200x800x780	1	Столешница из ЛДСП, толщ. 54 мм, цвет - под дерево (вишня); корпус из ЛДСП толщ. 36 мм, цвет - кашемир;
2	Тумба откатная	1400x400x700	1	Столешница из ЛДСП, толщ. 36 мм, цвет под дерево (вишня); Корпус, задняя стенка и распашные двери из ЛДСП толщ. 18 мм, цвет- кашемир, мебельные колеса.
3	Тумба откатная	400x400x700	1	Столешница из ЛДСП, толщ. 36 мм, цвет - под дерево (вишня); Корпус и двери распашные из ЛДСП толщ. 18 мм, цвет- кашемир; колеса мебельные.
4	Приставка к столу	1300x600x780	1	Столешница из ЛДСП, толщ. 54 мм, цвет под дерево (вишня) на окрашенном металлическом основании.
5	Шкаф для одежды	600x600x2000	1	Корпус и двери распашные из ЛДСП 18мм, цвет: кашемир, вишня, ручки мебельные накладные.
6	Шкаф для документов остекленный	1000x600x1200	2	Верх корпуса из ЛДСП, толщ. 36 мм, цвет - под дерево (вишня); Корпус из ЛДСП толщ. 18 мм, цвет- кашемир; двери распашные остекленные в металлическом обрамлении

7	Тумба под аквариум	1000x600x620	1	<u>Верх</u> корпуса из ЛДСП, толщ. 36 мм, цвет - под дерево (вишня); <u>Корпус</u> и двери распашные на замках. из ЛДСП толщ. 18 мм, цвет- кашемир;
---	--------------------	--------------	---	--

Предложение должно включать стоимость изделий, перевозку, сборку и монтаж.

Срок выполнения работ –16 марта 2026 года.

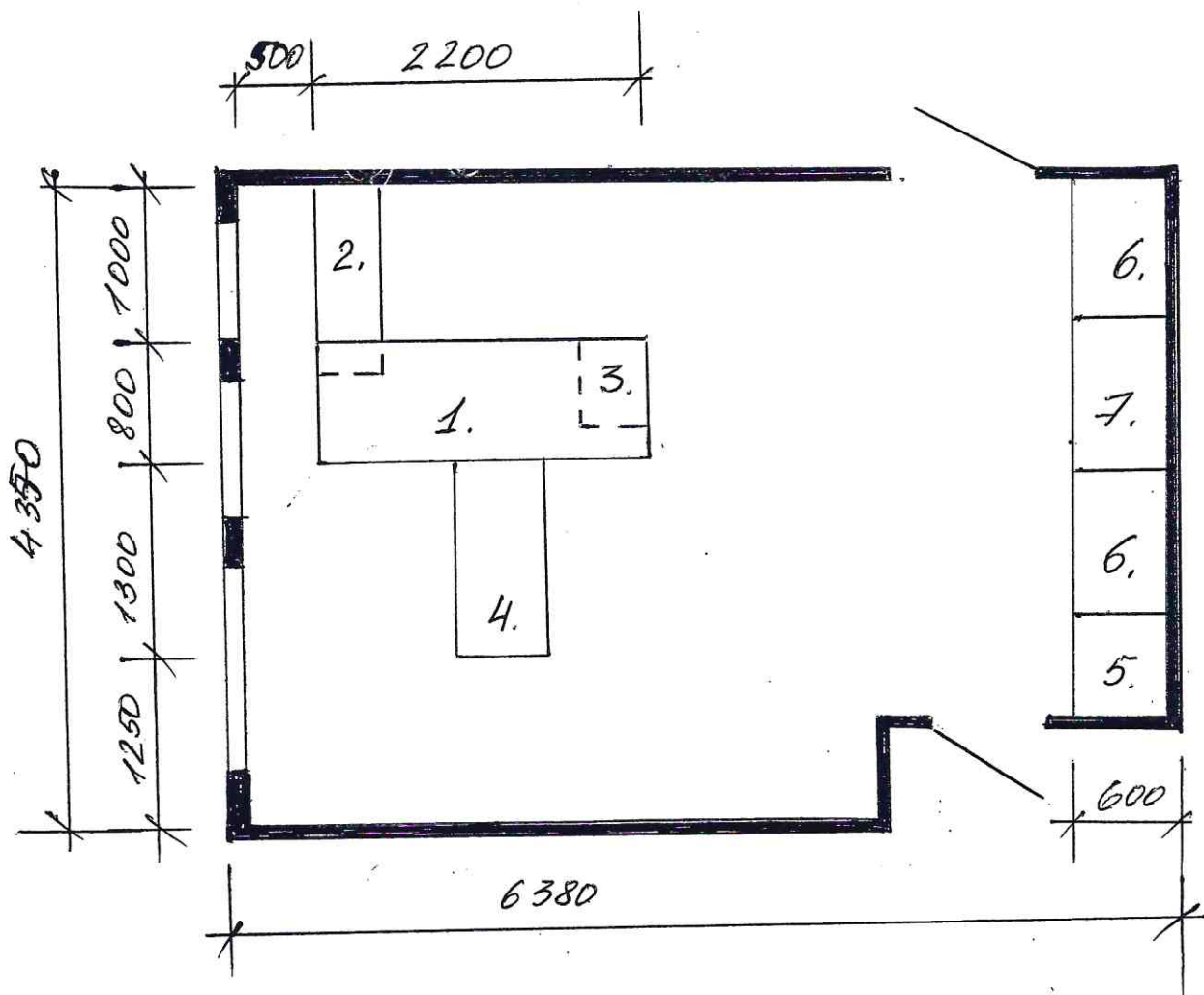
Данный запрос представляет собой способ изучения конъюнктуры рынка и не является предложением о заключении договора с субъектом хозяйствования, представившим предложение.

Заместитель генерального  
директор предприятия



Т.И.Мельникович

План расстановки мебели



Разработано:  
ведущий инженер отдела ТЭ и РР

Е.М.Рощупкина

Согласовано:  
начальник отдела ТЭ и РР  
Заместитель генерального директора

К.А. Еремов  
Т.И.Мельникович